

# 工艺参数

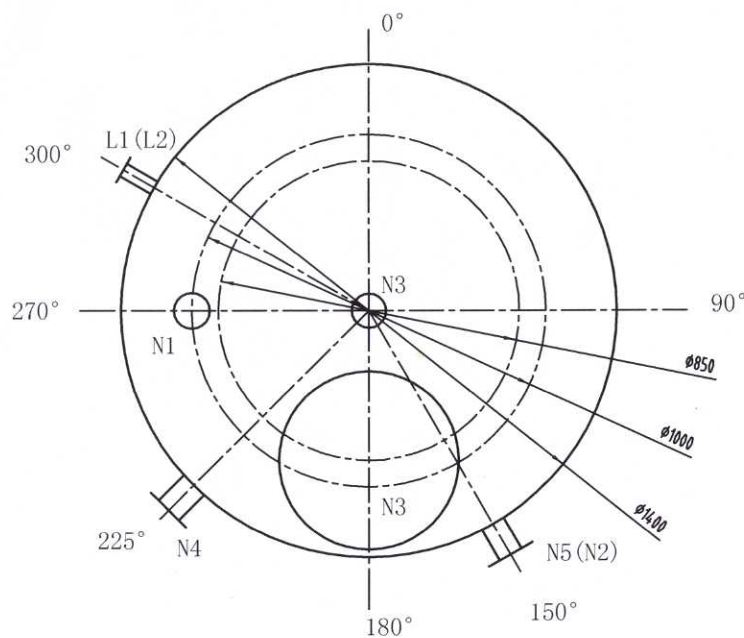
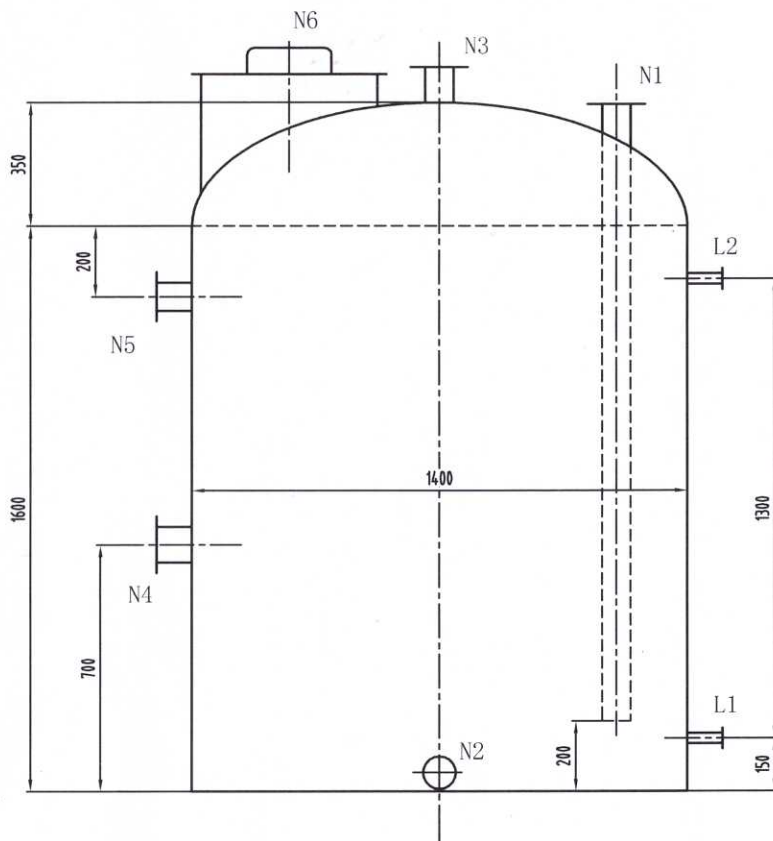
介质	盐酸 (31%-36%浓度)
温度	0-50℃
压力	0.0006MPa
材质	玻璃钢

## 管口表

序号	公称直径	连接标准	密封形式	用途	伸出长度
N1	DN80	HG/T20592 1.6MPa	FF	喷射进料口	100mm
N2	DN32	HG/T20592 1.6MPa	FF	排净口	100mm
N3	DN80	HG/T20592 1.6MPa	FF	排气口	100mm
N4	DN100	HG/T20592 1.6MPa	FF	出液口	100mm
N5	DN80	HG/T20592 1.6MPa	FF	溢流口	100mm
L1, L2	DN25	HG/T20592 1.6MPa	FF	就地液位计	100mm
N6	DN500	HG/T20592 1.6MPa	FF	人孔	

## 技术要求

人孔螺栓采用8.8级涂覆特氟龙双头全螺纹螺栓, 材质35CRMOA (红色) 安装



管口方位图

设计 2015.3.20.  
审核

水封槽 V0105A/B/C		铭
规格	材质	数量
15	15	15

设计
审核
计算
制图
校对
工艺
材料
设备
管道
电气
仪表
其他