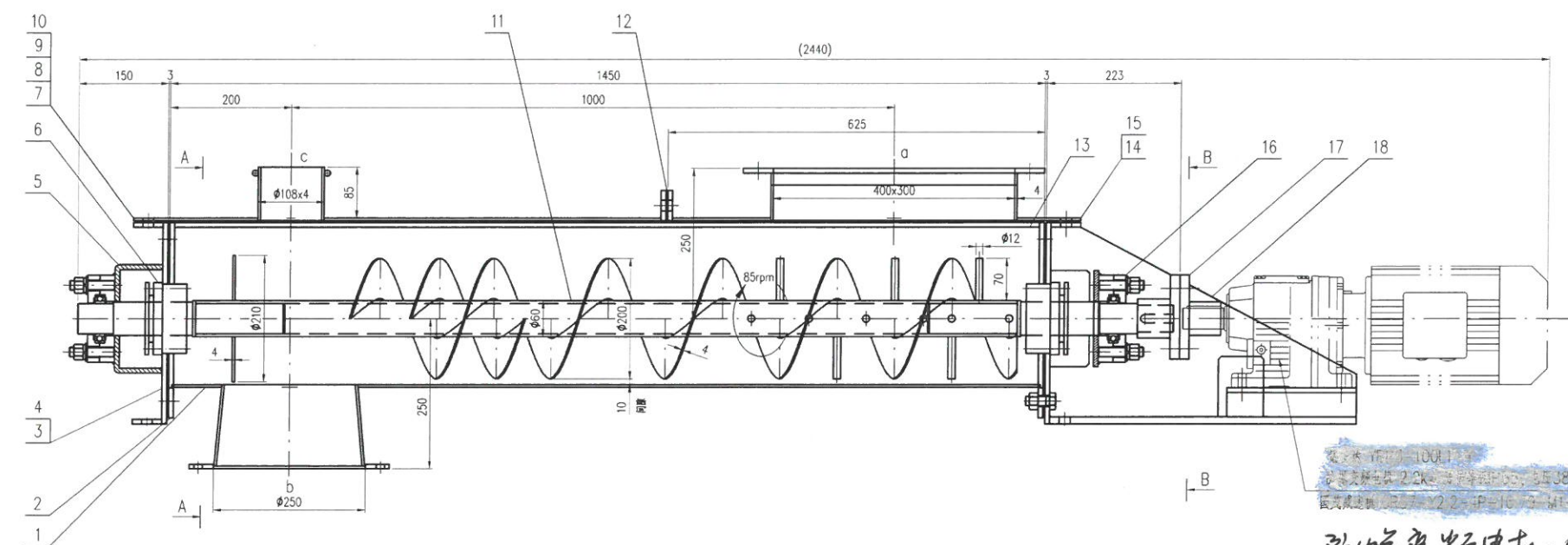
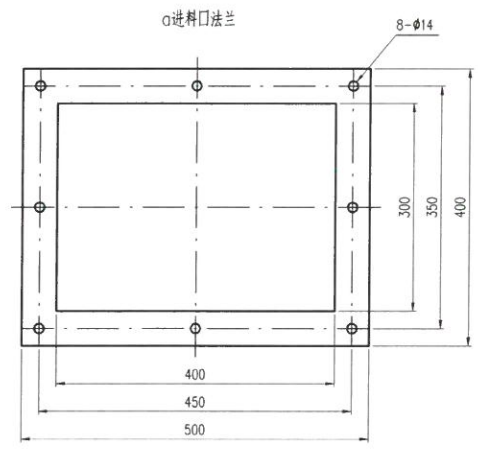
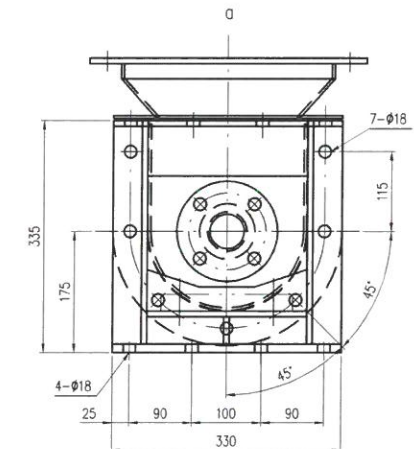
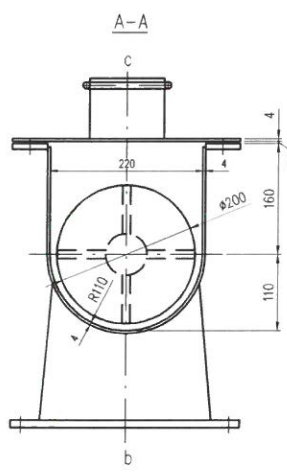


M1504、M1603  
制作数量：2台

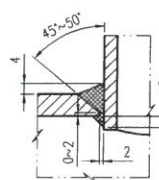
|                  |                             |                  |            |                             |                     |                    |                      |              |
|------------------|-----------------------------|------------------|------------|-----------------------------|---------------------|--------------------|----------------------|--------------|
| 18               | JFL373-18-15                | 右盖板组合件           | 1          | TA2                         |                     | 20.9               |                      |              |
| 17               | JFL373-18-14                | 联轴螺栓组合件          | 1          | S30408                      |                     | 10.7               |                      |              |
| 16               | JFL373-18-13                | 右轴承座组合件          | 1          | TA2/S30408                  |                     | 15.3               | 1.6<br>3.3           |              |
| 15               | JFL373-18-12                | 盖板垫片-2 φ3        | 1          | PTFE                        |                     | /                  |                      |              |
| 14               | JFL373-18-11                | 盖板组合件-2          | 1          | TA2                         |                     | 4.6                |                      |              |
| 13               | JFL373-18-10                | 箱体侧边法兰 1432x50x8 | 2          | TA2                         | 2.6                 | 5.2                |                      |              |
| 12               | JFL373-18-09                | 垫片 φ3            | 1          | PTFE                        |                     | /                  |                      |              |
| 11               | JFL373-18-08                | 壳龙托架组合件          | 1          | TA2                         |                     | 22.3               |                      |              |
| 10               | G8/T 6170-2000              | 螺母 M16           | 54         | A2-50                       | 0.03                | 1.6                |                      |              |
| 9                | G8/T 5782-2000              | 螺栓 M16x40        | 54         | A2-70                       | 0.07                | 3.8                |                      |              |
| 8                | JFL373-18-07                | 盖板垫片-1 φ3        | 1          | PTFE                        |                     | /                  |                      |              |
| 7                | JFL373-18-06                | 盖板组合件-1          | 1          | TA2                         |                     | 5.8                |                      |              |
| 6                | JFL373-18-05                | 联轴器组合件           | 2          | TA2组合件                      | 5.4                 | 10.8               |                      |              |
| 5                | JFL373-18-04                | 左轴承座组合件          | 1          | TA2/S30408                  |                     | 3.6<br>3.3         | 1.6<br>3.3           |              |
| 4                | JFL373-18-03                | U型垫片 φ3          | 2          | PTFE                        | /                   | /                  |                      |              |
| 3                | JFL373-18-02                | 左盖板组合件           | 1          | TA2                         |                     | 5.2                |                      |              |
| 2                | JFL373-18-01                | U型法兰 法兰 φ8       | 2          | TA2                         | 1.4                 | 2.8                |                      |              |
| 1                |                             | U型筒节 1440x662x4  | 1          | TA2                         |                     | 17.2               |                      |              |
| 料号<br>PARTS NO.  | 图号或标准号<br>DWG.NO OR STD.NO. | 名称<br>PARTS NAME | 数量<br>QTY. | 材料<br>MTRL.                 | 单重<br>SINGLE WEIGHT | 总重<br>TOTAL WEIGHT | 备注<br>REMARKS        |              |
|                  |                             |                  |            |                             |                     |                    |                      |              |
|                  |                             |                  |            |                             |                     |                    |                      |              |
|                  |                             |                  |            |                             |                     |                    |                      |              |
|                  |                             |                  |            |                             |                     |                    |                      |              |
| 标记               | 页数                          | 签字               | 日期         | 标记                          | 页数                  | 签字                 | 日期                   |              |
|                  |                             |                  |            |                             |                     |                    |                      | 项目名字 PROJECT |
| 制图<br>DRAWN      |                             |                  |            | 螺旋给料机机构<br>装配图              |                     |                    | 设计子项<br>PART         |              |
| 设计<br>DESIGNED   |                             |                  |            |                             |                     |                    | 设计阶段<br>DESIGN STAGE |              |
| 校核<br>CHECKED    |                             |                  |            |                             |                     |                    | 设备型号<br>(ITEM No.)   | M1504-M1603  |
| 审核<br>APPROVED   |                             |                  |            |                             |                     |                    |                      |              |
| 批准<br>AUTHORIZED |                             |                  |            |                             |                     |                    | 比例<br>SCALE          | 1:4          |
| 标准化              |                             |                  |            | 图号 DWG.No.<br>JFL 373-18-00 | 第 页<br>TOTAL PAGE   | 共 页<br>TOTAL PAGE  |                      |              |



防爆变频电机, D1BT4, 3P55  
380V.



接管焊接节点图  
不按比例



M1704  
制作数量: 1台

| 设计数据表           |                 |  |  |  |
|-----------------|-----------------|--|--|--|
| 设计参数            |                 | 设计、制造与检验标准   |  |  |
| 压力容器类别          | 常压              | NB/T 47003.1-2009《钢制压力容器》  |  |  |
| 介质              |                 | HG/T 20584-2011《钢制化工容器制造技术要求》  |  |  |
| 介质特性            | 无毒, 易燃          | HG/T 20569-94《机械密封设备》  |  |  |
| 介质密度 (Kg/m³)    | 1.2             | 制造与检验要求  |  |  |
| 工作温度 (°C)       | 常温              | 除图中注明外, 焊接接头形式及尺寸按GB/T 150.3-2011附录D中规定, 对接接头按D.1(a), 接管与筒体的焊接接头按D.4(b), 角焊缝的焊条尺寸按表中的厚度, 法兰的焊接按相应标准中的要求。 |  |  |
| 工作压力 (MPaG)     | 大气压             | 手工电弧焊按NB/T 47018.2-2011要求  |  |  |
| 设计温度 (°C)       | 50              | TA2与TA2  |  |  |
| 设计压力 (MPaG)     | 大气压             | E1A1E1   |  |  |
| 最高允许工作压力 (MPaG) | /               |  |  |  |
| 腐蚀裕量 (mm)       | 0               |  |  |  |
| 焊接接头系数          | 0.85            |  |  |  |
| 主要受压元件材料        | TA2             |  |  |  |
| 容积 (m³)         | 0.08            |  |  |  |
| 充装系数            | /               |  |  |  |
| 安全阀启跳压力 (MPaG)  | /               |  |  |  |
| 保温材料            | /               |  |  |  |
| 保温厚度 (mm)       | /               |  |  |  |
| 搅拌器形式/转速        | 旋流/85rpm        |  |  |  |
| 输送能力            | ~2.3m³/h        |  |  |  |
| 电动机功率/防爆等级      | 2.2KW EX II BT4 |  |  |  |
| 重量 Kg           |                 |  |  |  |
| 空重              | /               |  |  |  |
| 充装TA2           | /               |  |  |  |
| 其余中碳钢           | /               |  |  |  |
| 充装水             | /               |  |  |  |
| 操作              | /               |  |  |  |

| 管口表 |         |      |      |       |
|-----|---------|------|------|-------|
| 序号  | 公称尺寸    | 公称压力 | 连接标准 | 连接形式  |
| a   | 400x300 | /    | /    | FF 进口 |
| b   | 250     | /    | /    | FF 出口 |
| c   | 100     | /    | /    | 排气口   |

技术要求:  
1. 搅拌轴密封方向应和图示相符合。  
2. 管口与支管方位见本图。

|    |                |                 |    |            |      |      |
|----|----------------|-----------------|----|------------|------|------|
| 18 | JFL373-18-15   | 右盖板组合件          | 1  | TA2        | 20.9 |      |
| 17 | JFL373-18-14   | 联轴器组合件          | 1  | S30408     | 10.7 |      |
| 16 | JFL373-18-13   | 右轴承座组合件         | 1  | TA2/S30408 | 16.3 |      |
| 15 | JFL373-18-12   | 盖板垫片-2 δ3       | 1  | PTFE       | /    |      |
| 14 | JFL373-18-11   | 盖板组合件-2         | 1  | TA2        | 4.6  |      |
| 13 | JFL373-18-10   | 筒体侧法兰 1432x50x8 | 2  | TA2        | 2.6  | 5.2  |
| 12 | JFL373-18-09   | 垫片 δ3           | 1  | PTFE       | /    |      |
| 11 | JFL373-18-08   | 法兰组合件           | 1  | TA2        | 22.3 |      |
| 10 | GB/T 6170-2000 | 螺母 M16          | 54 | A2-50      | 0.03 | 1.6  |
| 9  | GB/T 5782-2000 | 螺栓 M16x40       | 54 | A2-70      | 0.07 | 3.8  |
| 8  | JFL373-18-07   | 盖板垫片-1 δ3       | 1  | PTFE       | /    |      |
| 7  | JFL373-18-06   | 盖板组合件-1         | 1  | TA2        | 5.8  |      |
| 6  | JFL373-18-05   | 筒体侧组合件          | 2  | TA2组合件     | 5.4  | 10.8 |
| 5  | JFL373-18-04   | 左轴承座组合件         | 1  | TA2/S30408 | 16.3 |      |
| 4  | JFL373-18-03   | U型垫片 δ3         | 2  | PTFE       | /    |      |
| 3  | JFL373-18-02   | 左盖板组合件          | 1  | TA2        | 5.2  |      |
| 2  | JFL373-18-01   | U型垫片 δ8         | 2  | TA2        | 1.4  | 2.8  |
| 1  |                | U型筒体 1440x662x4 | 1  | TA2        | 17.2 |      |

| 序号 | 图号或标准号 | 名称 | 数量 | 材料 | 单重 | 总重 | 备注 |
|----|--------|----|----|----|----|----|----|
| 1  |        |    |    |    |    |    |    |
| 2  |        |    |    |    |    |    |    |
| 3  |        |    |    |    |    |    |    |
| 4  |        |    |    |    |    |    |    |
| 5  |        |    |    |    |    |    |    |
| 6  |        |    |    |    |    |    |    |
| 7  |        |    |    |    |    |    |    |
| 8  |        |    |    |    |    |    |    |
| 9  |        |    |    |    |    |    |    |
| 10 |        |    |    |    |    |    |    |
| 11 |        |    |    |    |    |    |    |
| 12 |        |    |    |    |    |    |    |
| 13 |        |    |    |    |    |    |    |
| 14 |        |    |    |    |    |    |    |
| 15 |        |    |    |    |    |    |    |
| 16 |        |    |    |    |    |    |    |
| 17 |        |    |    |    |    |    |    |
| 18 |        |    |    |    |    |    |    |